

Sumideco Paperのご案内

version 1.6

山陽製紙株式会社



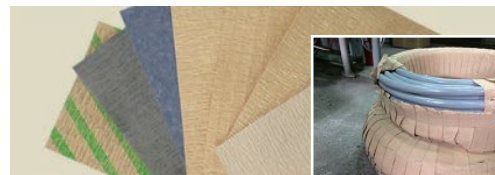
代表者	原田六次郎	事業規模	製品売上高 / 10億7,000万円
社員数	44名		主要製品生産量 / 3,645t / 年
創業	昭和3年3月	主要施設	土地 / 10,400 m ² 、建物 7,100 m ²
設立	昭和32年12月		設備 / 抄紙機2台、スリッター設備一式、フレキシ印刷機、平判断裁機、シートマシナー式(試作開発ラボ)、活性炭ろ過方式排水処理設備、常設ギャラリー 他
資本金	3800万円	会社沿革	1928年 初代原田楽一が紙製品の卸を目的として広島県三次市において創業
取引銀行	三菱UFJ銀行、池田泉州銀行、南都銀行、日本政策金融公庫		1957年 山陽製紙株式会社設立
本社工場	大阪府泉南市男里6-4-25		1972年 包装用クレープ紙の製造開始
東京営業所	東京都千代田区岩本町2-17-2 秋葉原サウスイーストビルディング8F		2002年 ISO9001:2000 認証取得
事業内容	紙類の企画・製造・販売、並びに紙再生サービス 各種クレープ紙の製造及び販売 自社ブランド商品(SUMIDECO、crep、PELP!)の企画・販売 電子部品用層間紙の製造および関連資材の販売 その他オーダーメイド再生紙の製造 他		2007年 炭再生紙(梅炭クレープ紙)開発 2008年 エコアクション21 認証取得 2016年 プライバシーマーク認証取得 2019年 再エネ100宣言 RE Action に参加 2021年 第64回インターナショナル プレミアム・インセンティブショー出展 (eco kukku が SP ツールコンテスト準大賞を受賞)

紙づくりを通して循環型社会に貢献する

設立以来60年余り再生紙に携わってきた私たちの紙づくりの技術を活かして、これからの時代の「新しい再生紙」をつくる。
環境負荷の低減や、お客様の想いに寄り添った紙づくりを実現していきます。



■工業用クレープ紙



【製袋用】

セメント袋・米袋の口縫い部分の紙として使用され、国内トップシェアです。

【包装用】

弊社独自技術(糸入り一次クレープ紙)の開発により、ステンレスや鉄、電線の梱包・防錆資材として使用されています。

【層間紙】

電子部品(リードフレーム、コネクター)関連の合紙として一般クラフト、中性クラフト無塵紙などが活躍しています。

【その他包装紙材(ちぢみ)】

「緩衝性」「自在性」「柔らかさ」という紙の特徴を生かし、引越用資材の他、果物などのデリケートな製品の梱包にも使用されています。

■自社サービス



オーダーメイド紙の製造

お客様の「こんな紙をつくりたい」に応えるサービスです。



PELP!(ペルプ)

オフィス古紙の回収、再生を通して企業価値向上に貢献します。



■自社プロダクトブランド

crep

工業用クレープ紙から生まれた再生紙雑貨ブランド



SUMIDECO

機能紙“Sumideco Paper”から生まれたプロダクトブランド



廃棄物をアップサイクルした、 環境にやさしい紙を。

山陽製紙の Sumideco Paper は製造副産物の炭と古紙で製造されています。
通常は糊や樹脂(塗布剤)を使って素材(炭)を固定しますが、山陽製紙の抄き込み技術によって糊や樹脂を使わずに素材(炭)を固定することができます。このため、通常の抄き込みに比べ素材の残存率が相対的に高くなり(当社比)、高機能な紙を作ることが可能になります。

PROJECT TEAM

「廃棄物をアップサイクルする」を合言葉に
循環型社会の実現に意欲的な企業とのコラボレーションによる
商品開発を目指しています。

株式会社 cdf がプロダクトデザインや商品企画を担当し、
二社でタッグを組んでプロジェクトを推進しています。

山陽製紙
株式会社

紙の製造・加工
自社プロダクト



営業協力・
業務委託



株式会社
cdf

企画営業・
デザイン

Sumideco Paperが生まれるまで

炭(Sumi)でエコ(eco)する「Sumideco Paper」は、「廃棄物」を炭化して再生紙に抄きこんだ「炭の機能」を持った紙です。最初は「梅の種」を炭化した「梅炭(うめずみ)」を紙に抄きこむことから始まりました。

日本古来の健康食品として名をはせている『梅』。

我が社はそのブランドである「南高梅」の産地のほど近くにあります。

美味しい「南高梅」は、世界中の人に愛されていますが、一方で、加工副産物である梅の種は産業廃棄物として処分されます。

平成19年以前は許可されていた産廃の種の海洋投棄も禁止され、その処理が問題となっていました。

そこでその種を「炭」にして、次に用途を広げるために紙の中に抄きこめないかと依頼がありました。

弊社では試行錯誤を重ね、独自の製法で梅の種の「炭」を紙の中に抄き込み、「炭」の機能を持った紙に生まれ変わらせました。

この製法を基に、その後もビール粕やコーヒー粕などの様々な製造副産物を炭化したものを紙に抄きこんで、

「炭」の機能を持った紙をつくるようになりました。

これが「Sumideco Paper」です。



Sumideco Paper 作成フロー



産業廃棄物を焼成
(和歌山県産南高梅種その他、
コーヒー粕やビール粕等も)



炭の粉末へ

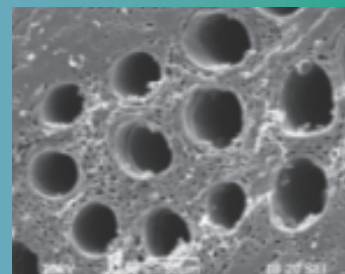


100% 再生紙へ
抄き込み

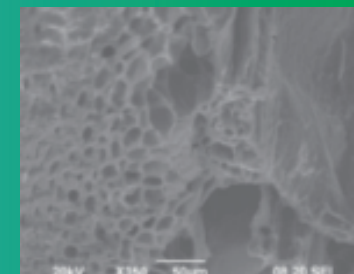


炭の機能紙として
様々な製品に活用

炭の気孔が 化学物質や臭いを吸着



備長炭



梅種の炭

「炭吸着材による気体状有機化合物の吸着性の検討」
分析化学・機能有機材料研究室
60083035 鷹本 丈裕
(指導教員：木村恵一教授・坂本英文教授)

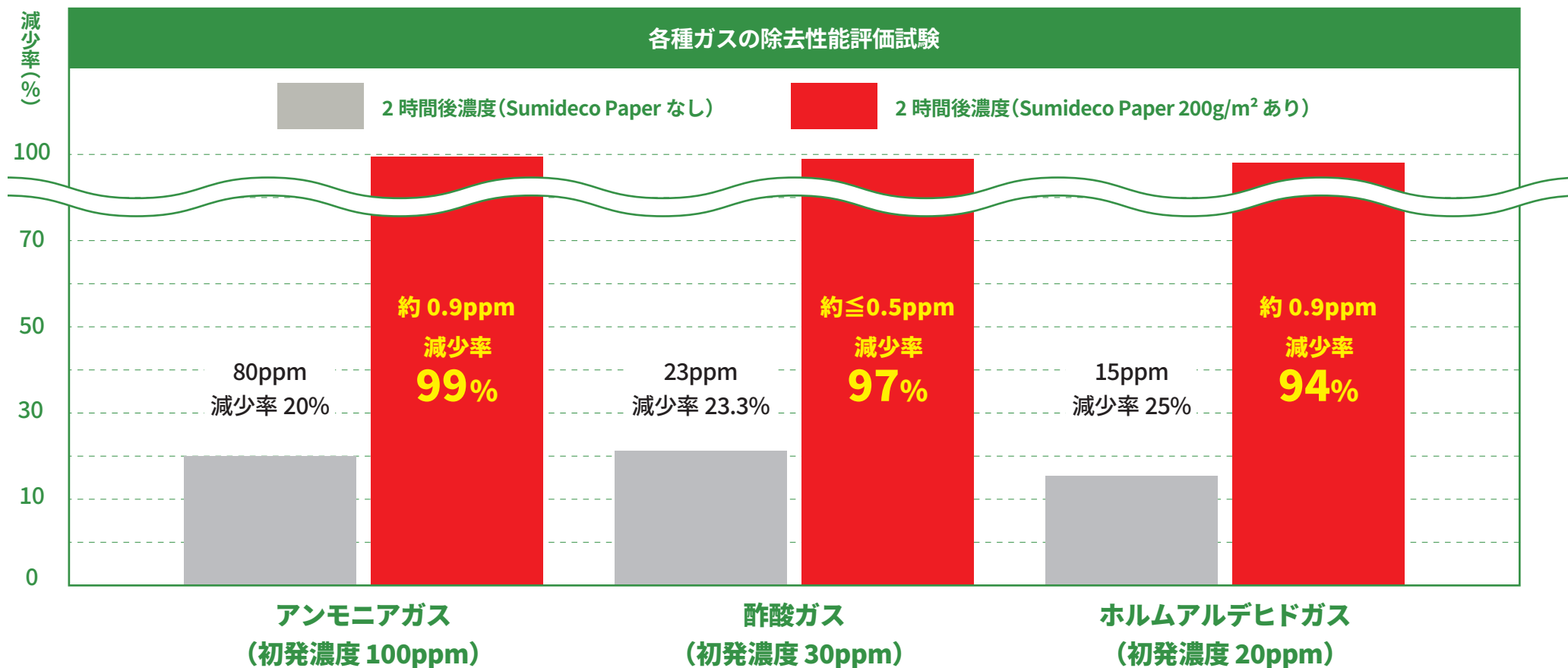
SEK 法消臭基準クリア

脱臭効果

抗菌効果

ホルムアルデヒド
吸着効果

Sumideco Paper の各種効果に関する試験を実施しています。



一般財団法人カケンテストセンター
品名：梅炭シート (Sumideco Paper) 200g/m²
試験項目：ガスの除去性能評価試験
2022 8.29 実施

イソ吉草酸ガス※
減少率 96%

※汗臭・足臭などの
原因物質と言われる

天日干しで
繰り返し※
使える!

※目安約3ヶ月/当社調べ

炭の気孔に悪臭が吸着します。
吸着の限界は臭いの量にもよりますが、
靴の場合1か月が目安です。吸着の限界に達した場合、
天日干しにより吸着済の悪臭が放出されるので
使用開始～約3ヶ月(当社調べ)を目安に
繰り返しで利用頂けます。

eco kukku シリーズのおすすめポイント

機能紙“Sumideco Paper”をベースとした eco kukku シリーズはノベルティやコーポレートギフトにおすすめです！

✓ 廃棄物をアップサイクルした機能紙

✓ 完全国内生産

✓ 既存型から完全オリジナル型まで対応可能



eco kukku (エコクック)

Sumideco Paper をベースにした靴用脱臭カードです。カード本体とパッケージに好きなデザインを施すことが可能で、ノベルティやコーポレートギフトとして人気の商品です。

eco sheet (エコシート)

Sumideco Paper をベースにした靴用脱臭カードです。「エコクック」のパッケージ簡易版となります。折り畳まれずシートのお渡しとなります。

※本体仕様は「エコクック」と同様



eco kukku シリーズの素材変更オプション



shiro eco kukku (白エコクック)

炭ではなく天然鉱物の「ゼオライト」を『PELP! PAPER※』に配合した靴用脱臭カードです。
カード本体とパッケージにお好きなデザインを施すことが可能です。
オフィス古紙を再生した「白エコクック」は通常の「エコクック」の炭色とはまた違ったフレッシュなイメージです。



※『PELP! PAPER』とは...山陽製紙のオフィス古紙回収・再生サービスにより循環する再生紙の呼称です



オーダー メイド紙

お客様のご希望の混抄物を配合したオーダーメイド紙をベースとした靴用脱臭カードの作成も承っております。
弊社営業担当者がヒアリングし、オーダーメイドの紙づくり・ノベルティ作成をサポートします。



トヨタ自動車株式会社 様



オムロン株式会社 様



東京ヤクルトスワローズ 様



ヤマトシステム開発株式会社 様



株式会社大塚商会 様



株式会社ワコール 様



株式会社アシックス様



株式会社ポーラ・オルビス
ホールディングス様



株式会社日立製作所様



つくば市様



株式会社みずほ銀行様



キンコーズ・ジャパン株式会社様



東急百貨店様



株式会社アバハウスインターナショナル様



京浜急行電鉄株式会社様

※サイズオーダー



JR 東日本ホテルズ様



マリネット株式会社様



ヨネックス株式会社様



日本ハム株式会社様
スモークチップ再利用オーダーメイド紙



UCC 上島珈琲株式会社様
コーヒー粕再利用オーダーメイド紙



オーダーメイド紙製造工程



お預かりした原料



紙の原料と混ぜる(混抄)



オーダーメイド紙の完成



卓上カレンダー



巾着型シューズケース



ライスペーパー(薄葉紙)



ブックカバー

eco kukku(エコクック) 製作のご案内

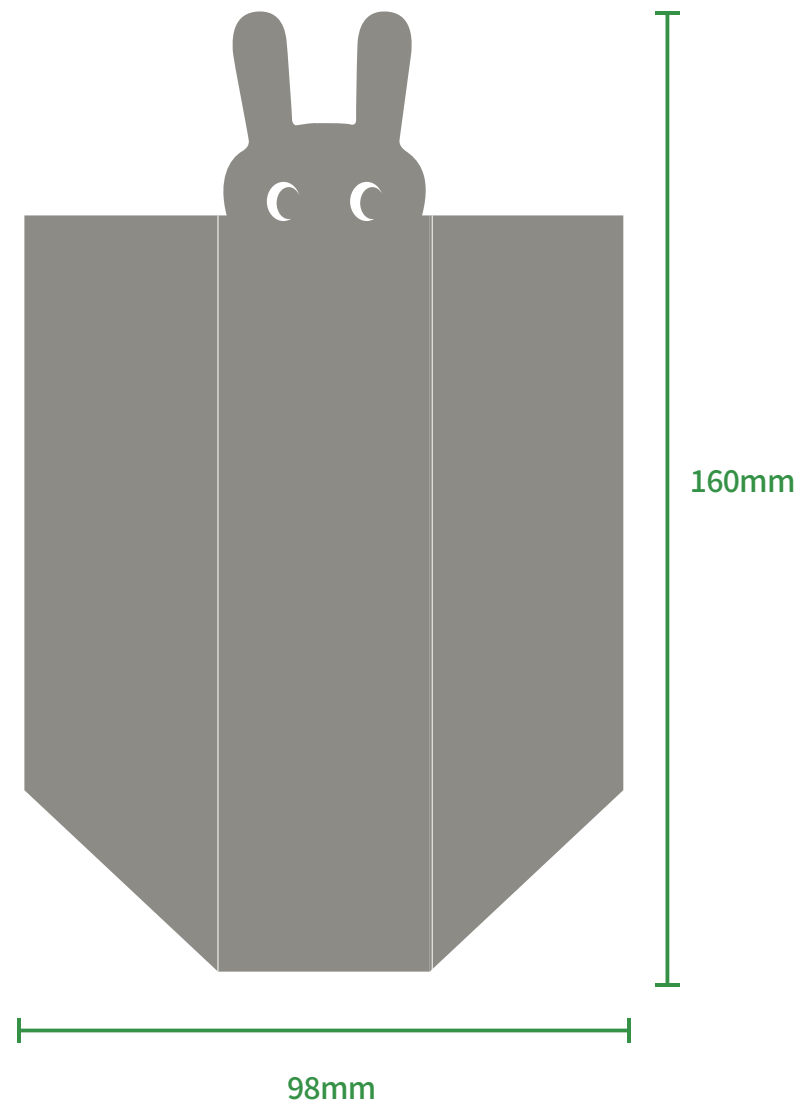
version 1.3

山陽製紙株式会社

パッケージイメージ



本体イメージ
(実際には2枚で1セットです)



sumi eco kukku(スミエコクック)

入数：1パック2枚入り

(1足分が折り畳まれた状態でOPP袋に封入)

パッケージサイズ約：H160×W38×D9mm

本体サイズ約：H160×W98mm

名入れ可能箇所：パッケージ／本体

パッケージ（スリーブ）には表面へのオフセット印刷が可能です。

本体表面には「**箔押し印刷**」のみ

可能です。（の範囲）

（パッケージ・本体ともに印刷は片面のみ）

使用できる箔について

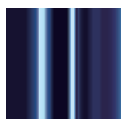
箔押し印刷の人気色は下記のメタリック調の7種類です。黒や白の箔、その他マット調の色をご希望の場合はご相談ください。



シルバー



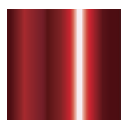
ゴールド



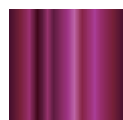
ブルー



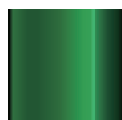
スカイブルー



レッド



ピンク



グリーン

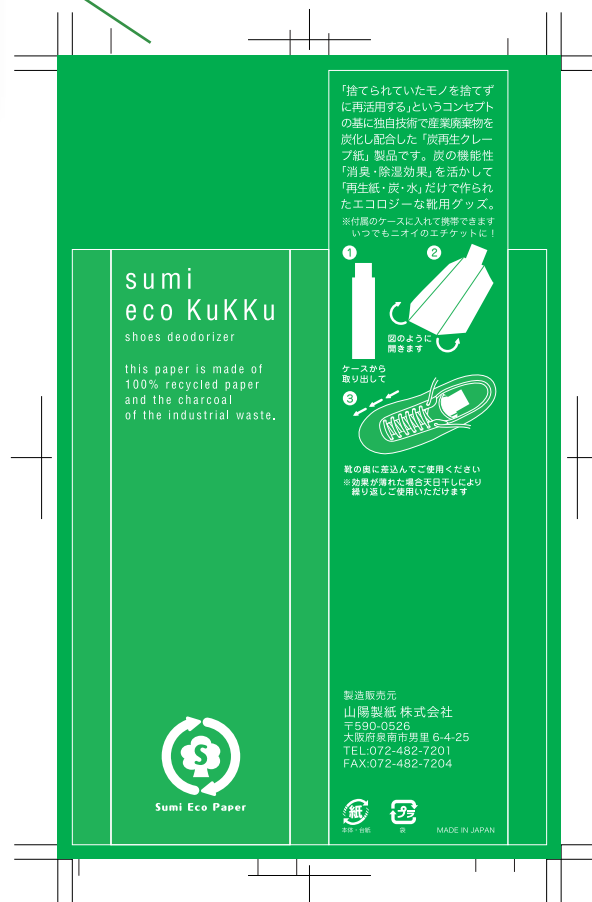
※箔色はイメージです。実物と色味が異なる場合がございます

箔押しイメージ
(画像はゴールド)

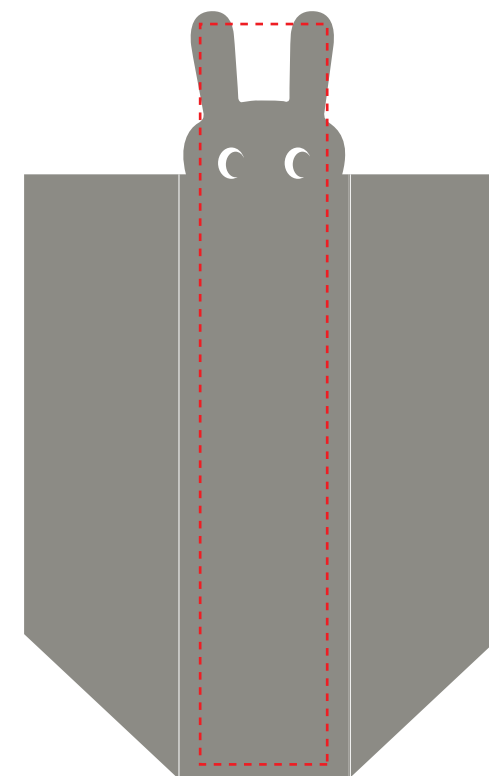


パッケージテンプレートイメージ

テンプレート(Adobe Illustrator)よりデザインデータを作成しご入稿ください。
※デザイン作成をご依頼の場合は別途デザイン料を頂戴いたします。



本体デザイン可能範囲(赤い点線)



eco sheet (エコシート) の場合

eco kukku とパッケージが異なり

取り扱い説明のチラシがセットされています。

チラシ表面にはオリジナルデザインでオフセット印刷が可能です。

本体は eco kukku と同様に「箔押し印刷」のみが可能です。

(パッケージ・本体ともに印刷は片面のみ)

入数：1 パック 2 枚入り

(1 足分が折り畳まれていない状態で OPP 袋に封入)

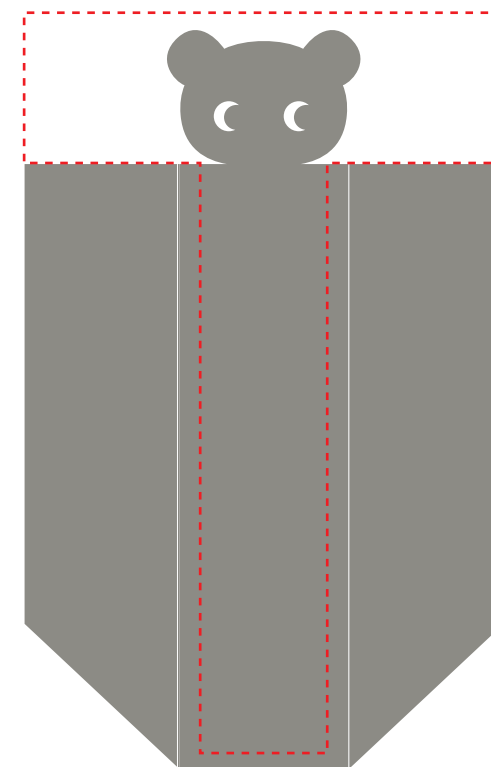
パッケージサイズ約：H160×W105×D2mm

本体サイズ約：H160×W98mm



本体デザイン可能範囲(赤い点線)

※eco sheet は広げた状態で納入のため、
トップの形状も最大 105mm の幅で変更可能です



パッケージテンプレートイメージ

テンプレート(Adobe Illustrator)よりデザインデータを作成しご入稿ください。

※デザイン作成をご依頼の場合は別途デザイン料を頂戴いたします。

※eco kukku,eco sheet 共通

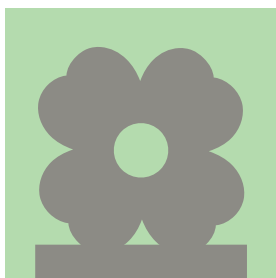
本体トップの形状について：既存型

弊社で保管している既存の抜型は下記の7種類です。

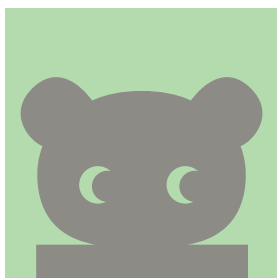
5ページの「既成抜型のパターンの丁付けイメージ」からお好きな型と組み合わせをお選びください。



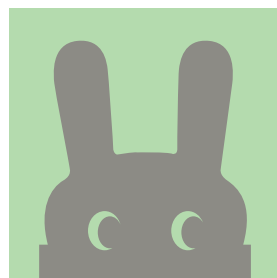
チューリップ



花



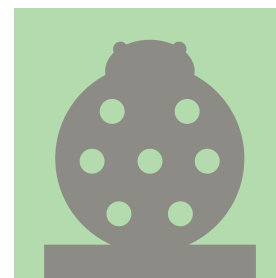
くま



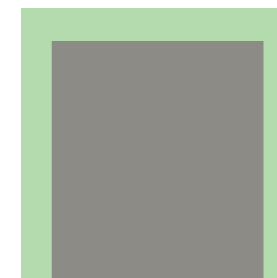
うさぎ



木



てんとう虫

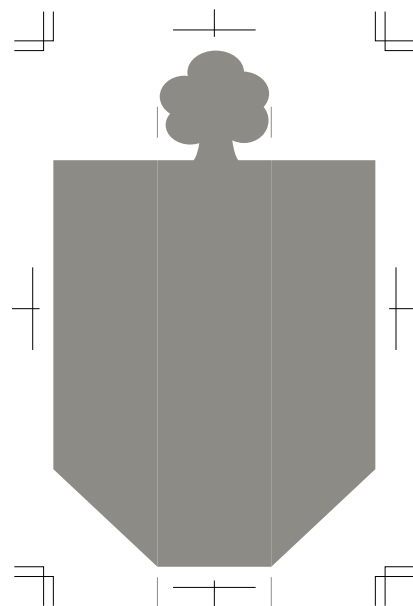


四角

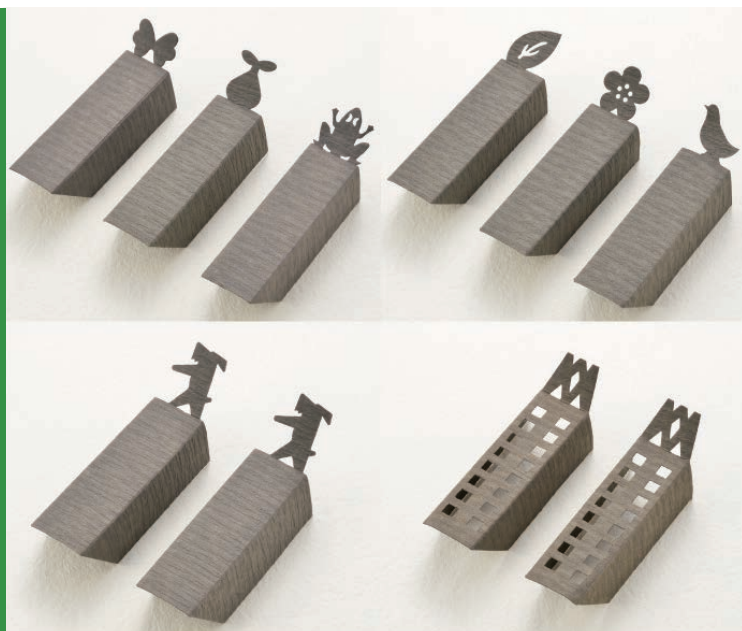
本体トップの形状について： オリジナル型

ご希望の抜型を作成することも可能です。※抜型代は別途お見積り
テンプレート（Adobe Illustrator）より
データを作成しご入稿ください。
※デザイン作成をご依頼の場合は
別途デザイン料を頂戴いたします。

本体テンプレートイメージ▶



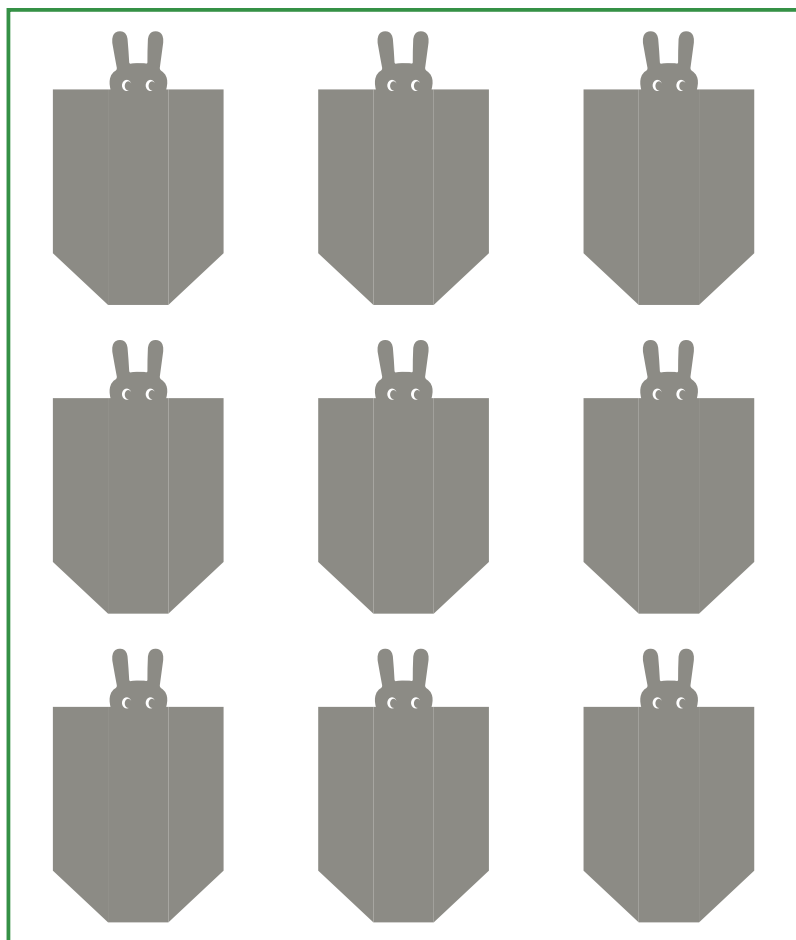
オリジナル抜型イメージ



※eco kukku,eco sheet 共通

木型(抜型)の組み合わせ

sumi eco kukku の原材料となる機能性再生紙
 “Sumideco Paper” から、9 丁付の木型を使用して
 トムソンという機械で抜いていきます。
 数種類の型を組み合わせることも可能です (右図参照)。



⑤(うさぎ型9丁)の丁付けのイメージ▲

ご利用いただける既成抜型丁付けパターンは下記の8種です▼

①

木	木	木
木	木	木
木	木	木

②

うさぎ	木	てんとう虫
うさぎ	木	てんとう虫
うさぎ	木	てんとう虫

③

花	うさぎ	くま
花	うさぎ	くま
木	てんとう虫	チューリップ

④

花	花	花
花	花	花
花	花	花

⑤

うさぎ	うさぎ	うさぎ
うさぎ	うさぎ	うさぎ
うさぎ	うさぎ	うさぎ

⑥

くま	うさぎ	花
くま	うさぎ	花
くま	うさぎ	花

⑦

くま	くま	くま
くま	くま	くま
くま	くま	くま

⑧

四角	四角	四角
四角	四角	四角
四角	四角	四角

ご注文から納品まではデザインの校了後、およそ1ヶ月となります。 ※eco sheet / shiro eco kukku も同様



- 本体デザイン変更によるトムソン木型制作の場合はご注文書受領の前に制作の可否をお打ち合わせさせていただきます。
- 色校正 / サンプル作成は通常1回(約50,000円)を想定しております。2回目以降をご希望の場合は追加で1週間がかかります。

納品形態

eco kukku:

1ケース(段ボール)に200個をセット。

段ボールサイズ約: H200×W400×D240mm

eco sheet:

1ケース(段ボール)に

1000個(200個入インナーカートン×5箱)をセット。

段ボールサイズ約: H420×W335×D295mm

※eco kukku、eco sheetはそれぞれOPP袋にセットした状態です。





**shiro eco
kukku**
(白エコクック)

炭ではなく天然鉱物の「ゼオライト」を『PELP! PAPER※』に配合した靴用脱臭カードです。
カード本体とパッケージにお好きなデザインを施すことが可能です。
オフィス古紙を再生した「白エコクック」は通常の「エコクック」の炭色とはまた違ったフレッシュなイメージです。

ゼオライトとは

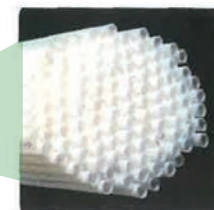
天然の鉱物です。約1億分の6cmサイズの孔(あな)が、トンネル状に束ねられた構造をしています。
この孔には様々な分子を吸着する機能があり、その1つに「脱臭」があります。

臭気ガスの吸着、特にアンモニアの脱臭力に優れ、その効果は一般的な活性炭の約30倍です。

ゼオライトの成分：SiO₂ 酸化ケイ素・Al₂O₃ 酸化アルミニウム・Fe₂O₃ 酸化鉄・CaO 酸化カルシウム・
K₂O 酸化カリウム・Na₂O 酸化ナトリウム・H₂O 水・微量のミネラル分



ゼオライト原石▲



拡大▲

※ご注文から納品までは sumi eco kukku と同様、データのご入稿後およそ1ヶ月となります。



コピー用紙を資源に変えるアップサイクルサービス

“ペーパーヘルププロジェクト”「PELP! (ペルプ)」とは、不要なコピー用紙を専用回収袋「PELP!BAG」に入れ、山陽製紙に送ることで、今まで捨てられていた紙が、再生紙（PELP!PAPER）として生まれ変わるサービスです。PELP! 会員は紙の送付量に関わらず、その 100% 再生紙を使って「PELP!PRODUCT」を作ることができます。山陽製紙は、FSC CoC 認証を取得したため、PELP! 会員になると、自ら FSC 認証紙を作り、使うことができるようになりました。

資源としてまだ使える紙が捨てられているのを何とかしたいという思いから生まれた「PELP!」。

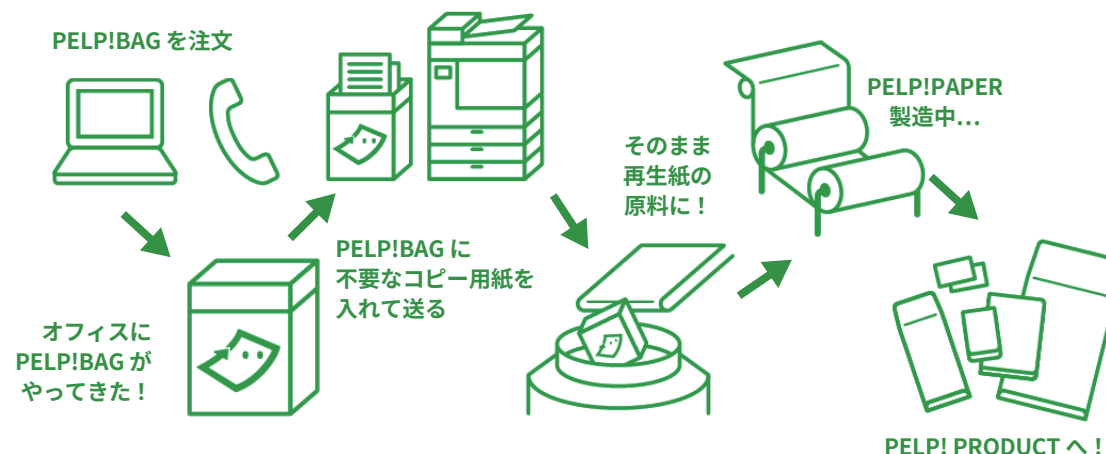
送った紙の総量や森林伐採削減などの環境貢献指数が一目で分かるシステム、カミトレの閲覧や、環境活動にも貢献できます（1%FTP）。

自社の CSR や SDGs にも活用できる、手軽なアップサイクルサービスです。



KAMITORE PAPER TRACE SYSTEM 世界に先駆けて再生紙のトレーサビリティを可能にしました。どの企業で分別された紙が、どんな紙に生まれ変わったかなど、再生状況の全てが追跡可能に。再生重量総数を環境貢献指数に換算表示。

1% FOR THE PLANET 「1% FOR THE PLANET」は、自然環境保護の必要性を理解する企業の同盟です。「PELP!」を通じて生じた売上の 1% は自然保護活動を行う団体に寄付されます。





オーダーメイド eco kukku

お客様から紙の原料や紙に混抄する製造副産物を支給頂き、弊社の抄紙機を用いてオリジナルの紙をお作りします。
完成したオーダーメイドの紙から、eco KUKKu などのノベルティに仕上げます。
※オーダーメイドに関する詳細は別紙の「オーダーメイド提案書」をご覧ください。

ご注文から納品まではデザインの校了後、およそ2ヶ月となります。 ★オーダーメイド紙作成の最小ロットから製作できる eco kukku は約4万個です。



■ 本体デザイン変更によるトムソン木型制作の場合はご注文書受領の前に制作の可否をお打ち合わせさせていただきます。

■ 色校正／サンプル作成は通常1回(約50,000円)を想定しております。2回目以降をご希望の場合は追加で1週間がかかります。

Q.eco kukku を注文する最小ロットはありますか？

A.最小ロットは 1,000 個となります。

Q.eco kukku と eco sheet の違いはなんですか？

A.eco kukku のパッケージ簡易版が eco sheet です。

『eco kukku(エコクック) 制作のご案内』ページ 2-3 をご参照ください。

Q. パッケージのデザインを依頼したいのですが可能ですか？

A. 弊社にて作成することが可能です。別途デザイン料を頂戴します。

Q. デザインを作成する上での注意点を教えてください。

A. パッケージ・本体ともにテンプレートデータ (Adobe Illustrator) をお渡しいたします。本体のデザイン可能範囲には制限がございますので別途記載の注意事項をご参照ください。お客様がデータ作成をされる場合は完全データでのご入稿をお願いしております。

Q.eco kukku 本体へのオフセット印刷は可能ですか？

A.eco kukku にはクレープ紙 (表面にシワのある紙) を使用しているため通常のオフセット印刷には対応しておりません。箔押し印刷のみの対応となります。

Q. 両面印刷は可能ですか？

A.eco sheet チラシは両面印刷が可能です。ご希望の方は別途ご相談ください。eco kukku のパッケージは外側全面の印刷が可能です。(内側は不可) ※本体は片面箔押し印刷のみとなります。

Q. パッケージや eco kukku 本体のサイズ変更は可能ですか？

A. 別注も承ります。詳細は別途ご相談ください。

Q. オーダーメイドの紙で eco kukku を作りたいのですが。

A. ご希望の素材・原料についてヒアリングいたします。営業担当者までお問い合わせください。

Q. オーダーメイドの紙で eco kukku を作ると何個できますか？

A. ごオーダーメイドの紙を最小ロットでお作りいただいた場合、約 4 万個の eco kukku ができます。※数は目安です。